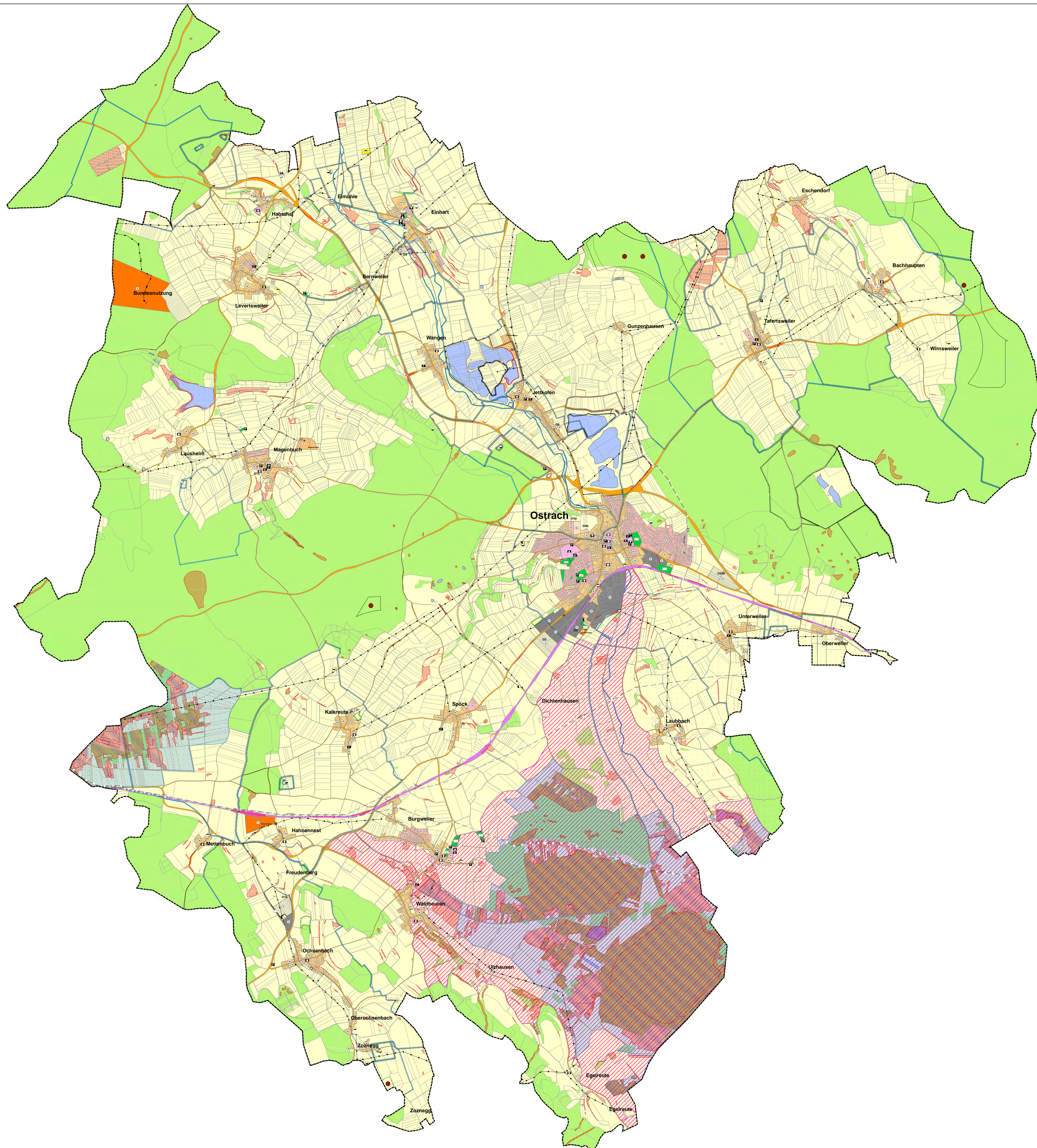


Flächennutzungsplan Entwurf

Gemeinde Ostrach



1. Art der baulichen Nutzung

- W Wohnbauflächen
- W Wohnbauflächen Planung
- G Gemischte Bauflächen
- G Gemischte Bauflächen Planung
- G Gewerbliche Bauflächen
- G Gewerbliche Bauflächen Planung
- S Sonderbauflächen
- S Sondergebiete Planung

4. Einrichtungen und Anlagen f. Gemeinbedarf

- F Flächen Gemeinbedarf
- Ö Öffentliche Verwaltungen
- S Schule
- K Kirchen und Gebäude kirchl. Zwecke
- G Gebäude sozialer Zwecke
- G Gebäude kultureller Zwecke
- F Feuerwehr
- DH Dorfgemeinschaftshaus
- K Kindergarten

6. Verkehrsflächen

- S Straßenverkehrsflächen
- P Öffentliche Parkfläche
- B Bahnen
- F Freihaltefläche Verkehr

7. Versorgungsanlagen, Ver- und Entsorgung

- V Versorgungsanlagen
- E Elektrizität
- G Gas
- W Wasser
- A Abwasser

9. Grünflächen

- G Grünflächen
- S Sportplatz
- S Spielplatz
- F Friedhof
- G Grünanlagen
- T Tennisplatz
- U Ufer- und Gebietseingrünung

10. Wasserflächen, Flächen für Wasserwirtschaft

- W Wasserflächen
- W Wasserschutzgebiet Zone I
- W Wasserschutzgebiet Zone II
- W Wasserschutzgebiet Zone III

11. Aufschüttungen, Abgrabungen

- O Oberflächennahe Rohstoffe, Teilregionalplan
- O Oberflächennahe Rohstoffe, Teilregionalplan Planung
- O Oberflächennahe Rohstoffe, Planung

13. Naturschutz

- M Maßnahmen für Naturschutz

15. Sonstige Planzeichen

- G Grenze des FNP

RI. Rohstoffgewinnung

- E ehemalige Erdölbohrung

RM. Energie

- V Vorranggebiet Windenergiegewinnung/-nutzung
- V Vorranggebiet Windenergiegewinnung nachrichtlich

- o oberirdisch

- u unterirdisch

- L Landschaftsschutzgebiet

- B Biotope §32

- F FFH Gebiete

- N Naturschutzgebiete

- V Vogelschutzgebiete

- Ü Überschwemmungsgebiete

- W Waldflächen

- l landwirtschaftliche Flächen

Entwurf Stand: 10.02.2014

Maßstab: 1:8.000

0 165330 660 990 1.320
Meter

Fachbereich
Liegenschaften und Technik

Darstellung kann gegenüber
dem aktuellen Stand des
Liegenschaftskatasters abweichen.

SIG
GIS