

# Öffentliche Bekanntmachung

Öffentliche Auslegung des Entwurfs zum Bebauungsplan und den örtlichen Bauvorschriften

## **„Maienwiesen“, Ortsteil Wangen**

im beschleunigten Verfahren nach § 13b BauGB

Der Gemeinderat der Gemeinde Ostrach hat am 01.03.2021 in öffentlicher Sitzung den Entwurf des Bebauungsplans „Maienwiesen“ und den Entwurf der zusammen mit ihm aufgestellten örtlichen Bauvorschriften gebilligt und beschlossen, diesen nach § 3 Abs. 2 BauGB öffentlich auszulegen.

### **Ziel und Zweck der Planung**

Die ausreichende Versorgung der Bevölkerung mit Wohnraum ist Aufgabe der Gemeinde. Die Planung und Erschließung von Wohnbauflächen hat für die Gemeinde Ostrach entsprechend eine hohe Bedeutung. In der Gemeinde Ostrach soll im Ortsteil Wangen die baurechtliche Grundlage für die wohnbauliche Nutzung von Flächen im Nordosten des Ortsteils geschaffen werden. Hier sollen im Anschluss an bestehende Wohnnutzungen im Bereich St. Michaelstraße weitere Wohnbauplätze entwickelt werden. In der Gemeinde Ostrach hält die Nachfrage nach Wohnraum an, da Ostrach als attraktive Gemeinde zum Leben und Arbeiten durch eine gut aufgestellte öffentliche und private Infrastruktur besticht. Die Gemeinde ist zudem geprägt durch eine Vielfalt an Handwerks- und Industriebetrieben. Aktuell werden konkrete Anfragen von Ortsansässigen nach Wohnraum im Ortsteil Wangen an die Gemeinde gerichtet. Insbesondere im Ortsteil Wangen wird Wohnraum von Ortsansässigen auch aufgrund der Nähe zum Bodensee verstärkt nachgefragt. Dies unterstreicht die Dringlichkeit und Erforderlichkeit der Realisierung neuer Wohngebiete. Im Siedlungsbestand sind Wohnbaupotentiale aufgrund eigentumsrechtlicher Hürden nicht in der Form und Qualität vorhanden, um die anhaltende Nachfrage nach Wohnungen ausreichend zu decken.

Durch die Umnutzung weiterer Flächen kann die Bereitstellung zusätzlichen Wohnbaulandes in direktem Bebauungszusammenhang zum Ortsteil Wangen ermöglicht werden. Die Erschließung des Gebietes kann über die St. Michaelstraße und die Straße Maienwiesen erfolgen.

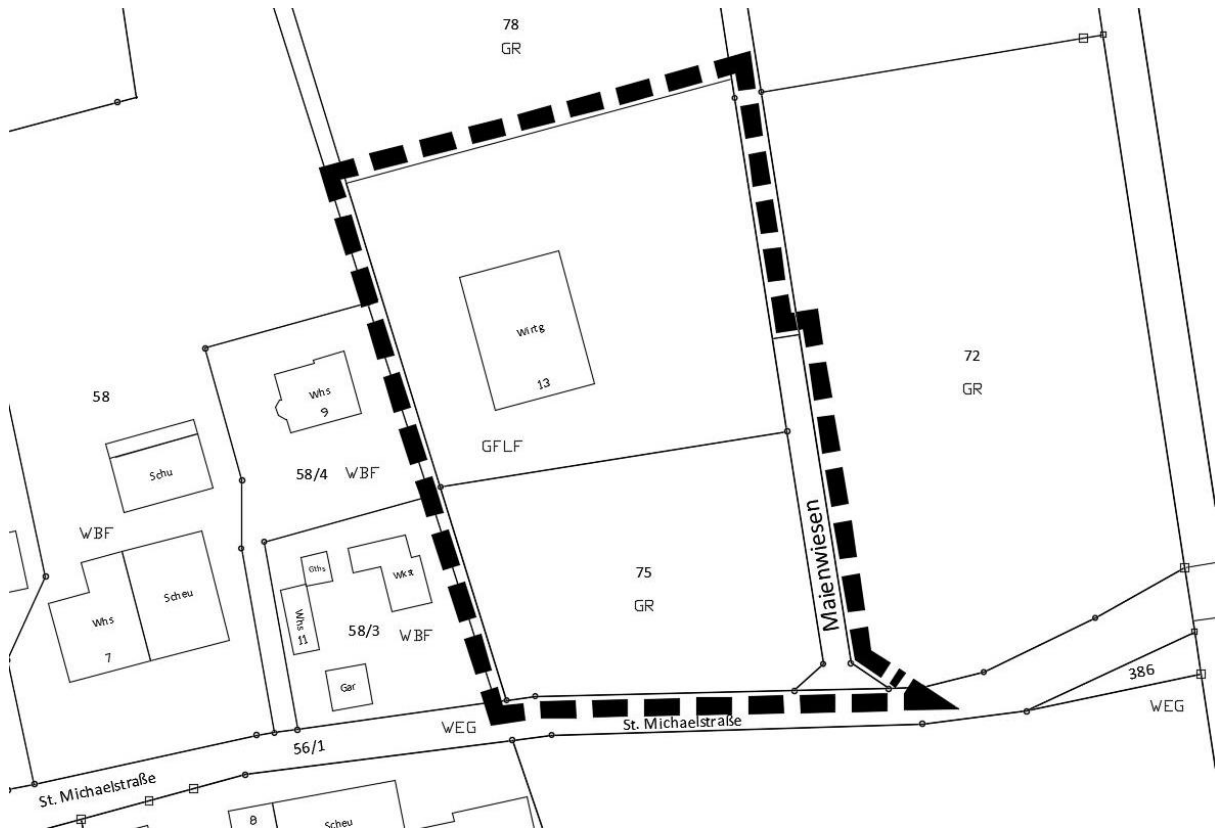
Der räumliche Geltungsbereich des Bebauungsplans befindet sich im unbeplanten Außenbereich entsprechend § 35 BauGB. Die Aufstellung eines Bebauungsplans zur Realisierung der Planung ist erforderlich. Das Bebauungsplanverfahren wird zur Bereitstellung von Wohnbauland im beschleunigten Verfahren nach § 13b BauGB durchgeführt. Grundsätzlich sollen folgende Ziele umgesetzt werden:

- Herstellung gesunder Wohnverhältnisse
- Bedarfsgerechte Bereitstellung von Wohnraum zur Eigentumsbildung auf einer, an im Zusammenhang bebauter Ortsteile anschließenden, landwirtschaftlichen Fläche
- Deckung der Wohnbedürfnisse von Familien und jungen Menschen vor Ort
- Sicherung einer geordneten städtebaulichen Entwicklung unter Berücksichtigung ökologischer Aspekte
- Ökonomische Erschließung durch Anschluss an bereits vorhandene technische Infrastruktur

### **Lage des Plangebiets**

Das ca. 0,47 ha große Gebiet liegt am westlichen Rand des Ortsteils Wangen. Das Plangebiet umfasst im Süden die St. Michaelstraße. Im Westen wird es durch bestehende Wohnbebauung von Wangen begrenzt. Im Osten und Norden befinden sich landwirtschaftlich genutzte Flächen. Südöstlich befindet sich in ca. 500 m Entfernung ein Kiesabbau.

Im Einzelnen gilt der Lageplan vom 01.03.2021:



Abgrenzung des räumlichen Geltungsbereiches, ca. 0,47 ha (Stand 01.03.2021)

Der Bebauungsplan „Maierwiesen“ wird im beschleunigten Verfahren nach § 13b BauGB (Einbeziehung von Außenbereichsflächen in das beschleunigte Verfahren) ohne Durchführung einer Umweltprüfung nach § 2 Abs. 4 BauGB aufgestellt. Der Öffentlichkeit sowie den betroffenen Behörden und sonstigen Trägern öffentlicher Belange wird Gelegenheit zur Stellungnahme gegeben.

Der Entwurf des Bebauungsplans sowie der örtlichen Bauvorschriften wird mit Begründung und Umweltanalyse vom

**12.03.2021 bis einschließlich 19.04.2021** (Auslegungsfrist)

beim Bauamt im Rathaus der Gemeinde Ostrach, Hauptstraße 19, 88356 Ostrach, während der üblichen Dienststunden öffentlich ausgelegt. Ergänzend können weitere Termine vereinbart werden.

Alle Unterlagen können auch auf der Homepage der Gemeinde unter <https://www.ostrach.de/buergerservice/bekanntmachungen-planen-bauen/> eingesehen werden.

Während der Auslegungsfrist können Stellungnahmen bei der Verwaltung der Gemeinde Ostrach, Hauptstraße 19, 88356 Ostrach, abgegeben werden. Da das Ergebnis der Behandlung der Stellungnahmen mitgeteilt wird, ist die Angabe der Anschrift des Verfassers zweckmäßig.

Es wird darauf hingewiesen, dass nicht fristgerecht abgegebene Stellungnahmen bei der Beschlussfassung über den Bauleitplan unberücksichtigt bleiben können.

Ostrach, den 04.03.2021

Christoph Schulz  
Bürgermeister